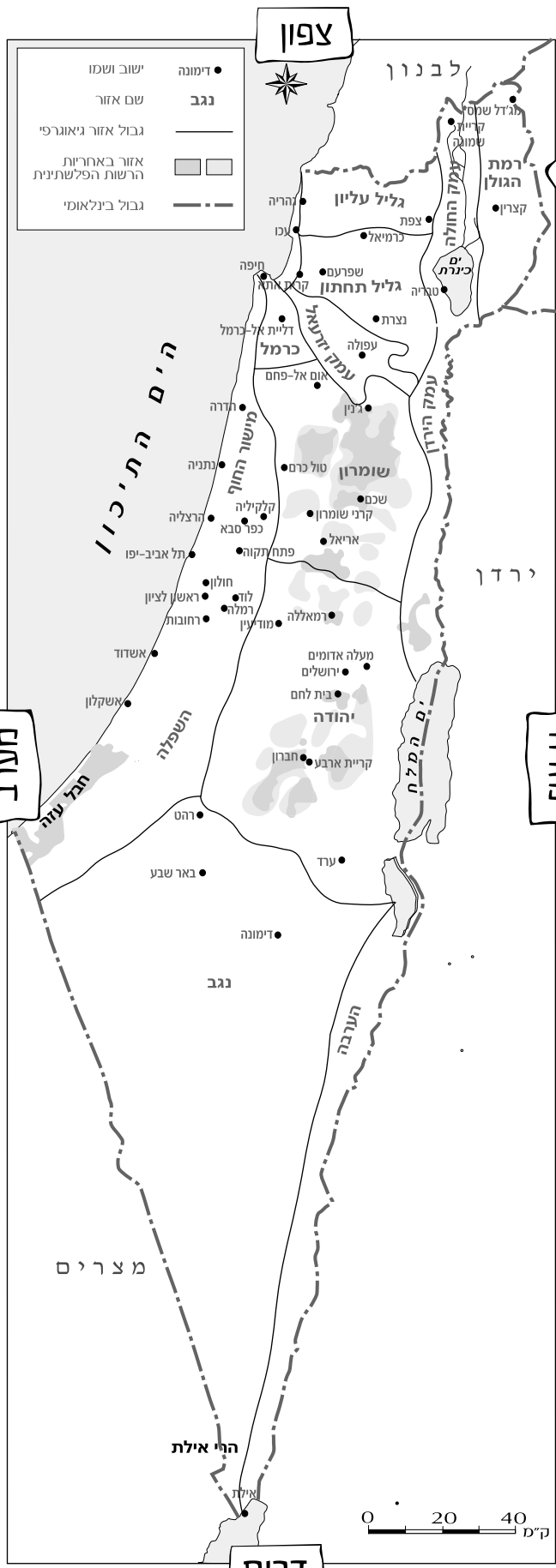


**הספרון הובן עלידי:**

**תודות למי שעזר בהכנת הספרון:**

**הספרון מוקדש ל:**



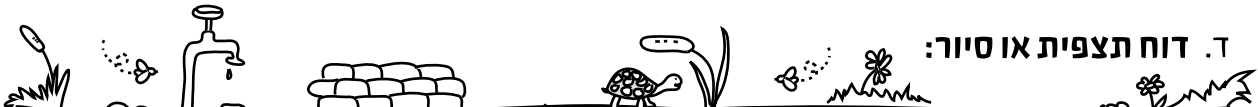
# איפה היישוב שלי שוכן?

- א. סימון היישוב שלי במפת ישראל
- ב. היישוב שלי נמצא באזור \_\_\_\_\_
- ג. היישוב שלי נמצא בכיוון \_\_\_\_\_ בישראל.



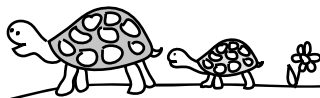
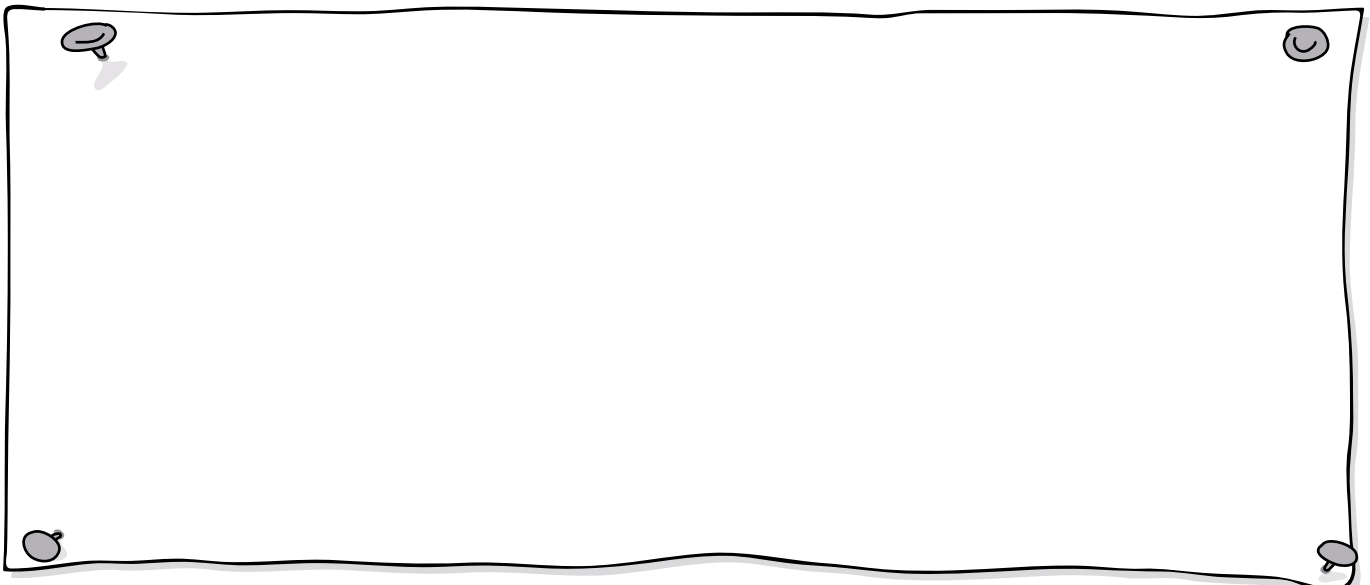
הנחיות בעמוד 11 בחוברת הפעילויות.

ד. דוח תצפית או סיור:



נופים שהם מעשה ידי האדם	נופים טבעיים	
		בסביבת היישוב
		בתוך היישוב

תמונה או ציור של הנוף באזור היישוב שלי:



# היישוב שלי עירוני או כפרי?

א. היישוב שלי הוא \_\_\_\_\_ .

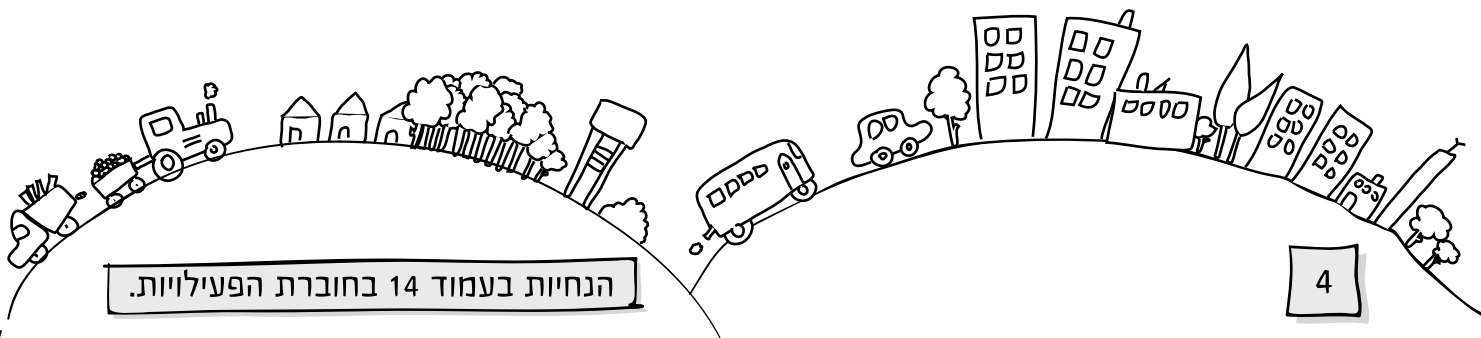
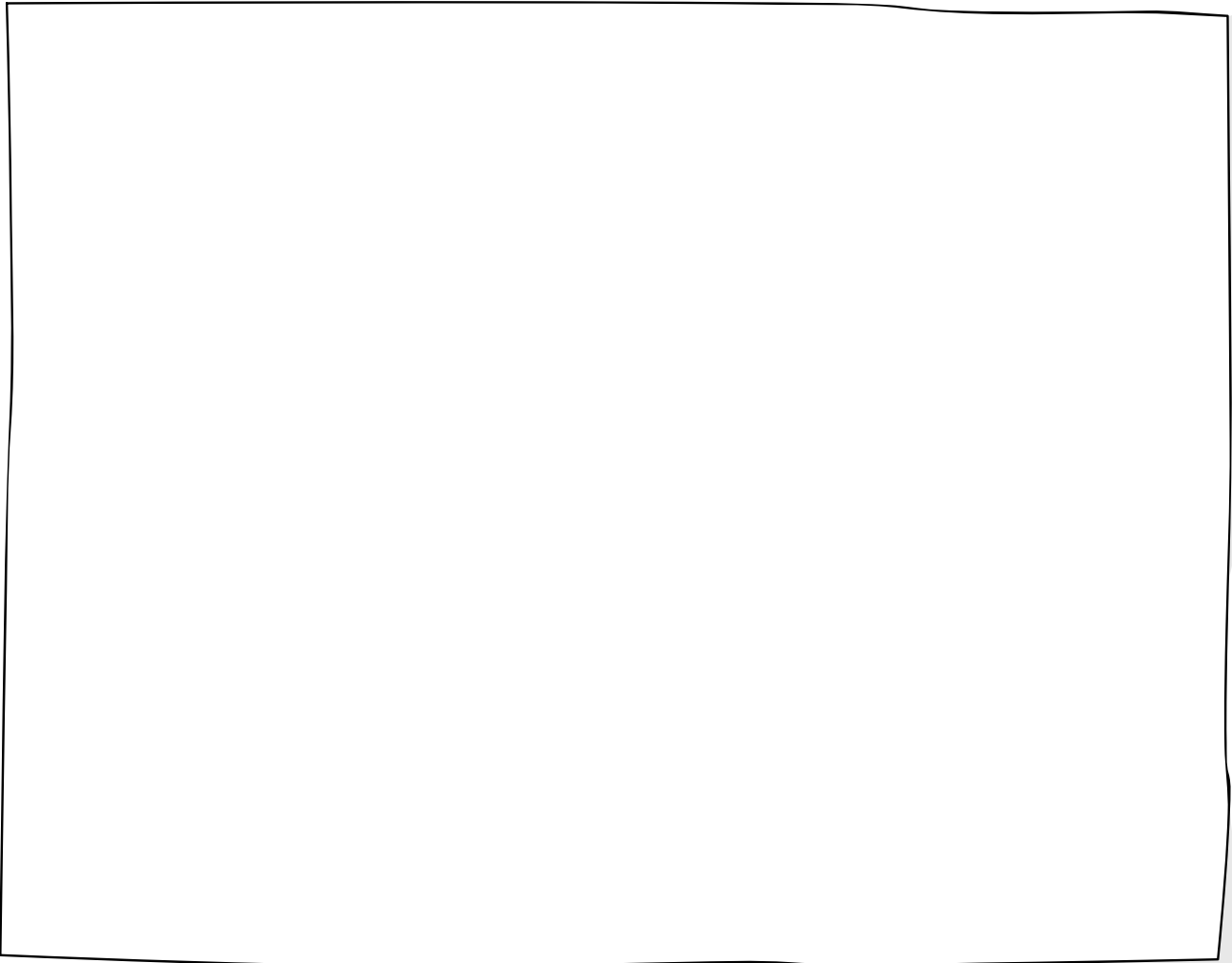
קבעתי אם הוא עירוני או כפרי לפי: \_\_\_\_\_

---

---

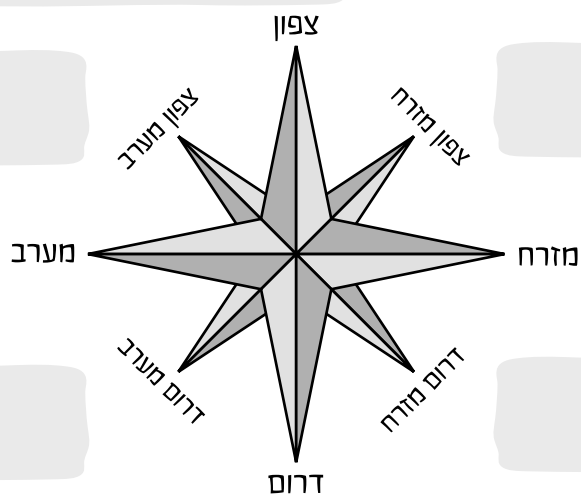
---

ב. תמונה או ציור שמראים מאפיינים עירוניים או כפריים ביישוב:



# אזורים שונים ביישוב שלי

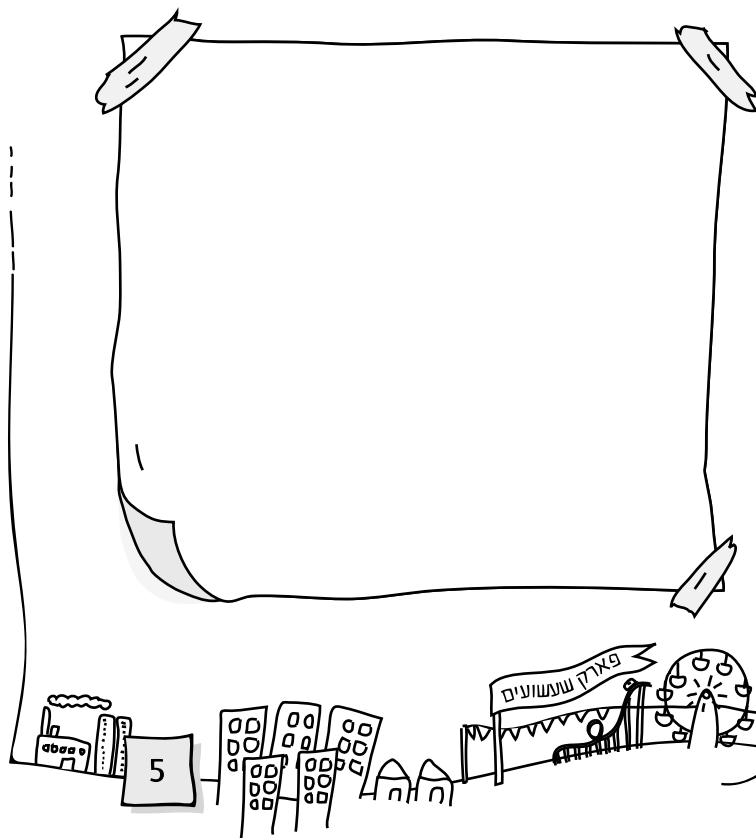
א. הכיוונים של האזורים השונים ביישוב:



מגורים, פארקים וגנים ציבוריים, מסחר, שירותים, בילוי ונופש, תעשייה, חקלאות

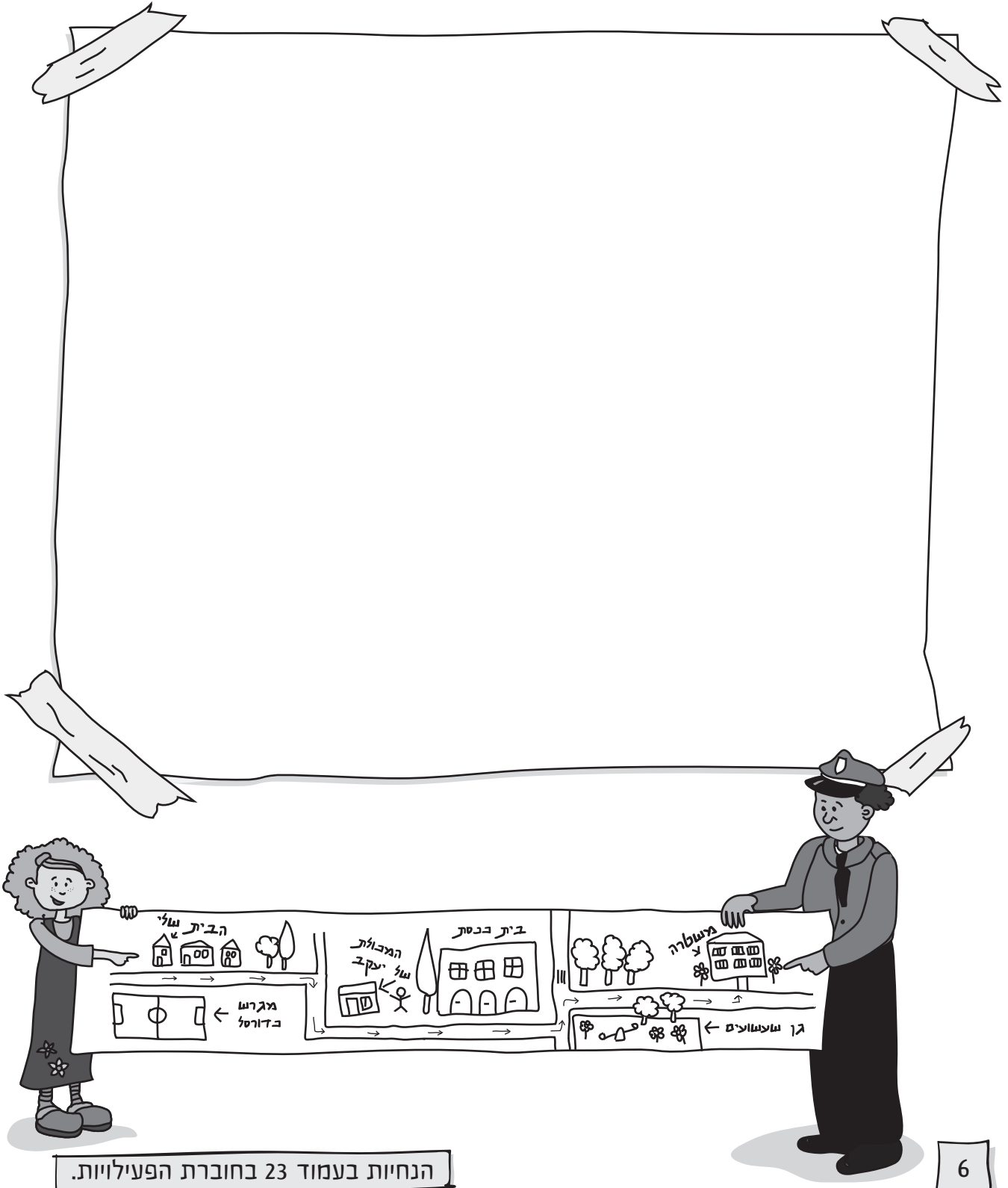
ג. ציור או תמונה של אחד האזורים האלה

ב. אזורים ביישוב שאני מכיר/ה ומבקר/ת



ד. אזורים ביישוב שלא הייתי בהם:

ה. המסלול מהבית שלי ועד ל



## סקר על גינה ציבורית שקרובה לבית הספר

א-ג. הציון שנתנו משתתפי הסקר לכל היגד:

סיכום	ילד 4 שם:	ילד 3 שם:	ילד 2 שם:	ילד 1 שם:	
					הגינה מטופחת ונקייה
					יש מספיק מתקנים
					יש מגוון עצים ופרחים
					יש סלי אשפה
					יש ספסלים וצל
					<b>סיכום</b>

ד. התוצאות של הסקר:

---



---

ה. ההצעות שלי לשיפור הגינה:

---



---

